

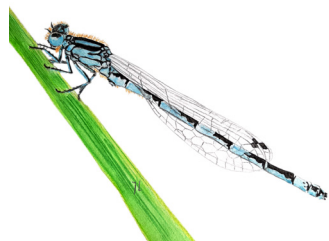
La biodiversité locale

Au détour des chemins empruntés, vous pourrez découvrir une biodiversité locale très riche et très diverse. Vous n'aurez pas encore quitté Arçonnay que vous pourrez déjà observer plus d'une centaine d'espèces végétales différentes.



Triton marbré

Si vous êtes suffisamment silencieux, vous pourrez également observer des espèces sauvages. La diversité faunistique offre de nombreux habitats pour les petits animaux et insectes. Si vous avez de la chance, vous pourrez observer des tritons ou des agrions de Mercure qui sont des espèces menacées et protégées. Vous pourrez également lever la tête pour observer des espèces d'oiseaux menacées.



Agrion de Mercure

Les paysages observables

Dès les premiers kilomètres parcourus, vous serez captivés par la richesse et la diversité des paysages. Vous randonnerez à travers les champs de culture, les chemins creux, vous passerez au milieu des zones humides, dans les bois, dans les petits bourgs de caractères où vous découvrirez lavoirs et chapelles.

Vous pourrez même découvrir le golf d'Alençon en Arçonnay. Et, enfin, le dénivelé vous offrira, au bout de vos efforts, de nombreux panoramas notamment sur Alençon, les forêts de Perseigne et, à l'horizon, les monts de la forêt d'Ecoves.



Table d'orientation – Chemin des Comédiens

© Mairie Arçonnay

Ce circuit a été tracé par l'association Arçonnay Dynamic
<https://www.arconnaydynamic.info>



La boucle de Gesnes Arçonnay



3 h 30
13,5 km

Accessible par les transports en commun, cette randonnée permet de découvrir les paysages ruraux à la sortie de la Communauté Urbaine d'Alençon. Ses paysages vallonnés et quelques curiosités ponctueront ce circuit de chemins et de petites routes peu fréquentées.

SITUATION

Arçonnay, commune sarthoise de la Communauté Urbaine d'Alençon, au sud de la CUA.

PARKING

Petit parking juste avant l'entrée du golf.

TRANSPORT

- Accessible par les transports en commun Alto de la CUA, ligne A ou B, arrêt Arçonnay Golf.
- Infos sur <https://altobus.com/>

BALISAGE

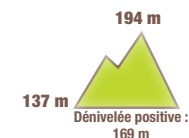
- Jaune.
- Attention, ce circuit croise d'autres parcours balisés en jaune. Le nom du circuit est noté sur fond vert à côté du balisage à suivre en cas de risque de confusion.
- Dans un souci de constante amélioration, des modifications peuvent être apportées à ce circuit. Dans cette éventualité, et pour votre sécurité, merci de suivre le balisage sur le terrain qui sera toujours mis à jour et qui doit être suivi en priorité.



- Mairie d'Arçonnay : 2 rue des Sorbiers, 72610 Arçonnay, 02 33 31 26 30, <https://www.ville-arconnay.fr/>, mairie@ville-arconnay.fr.



- Comité départemental de la randonnée pédestre de la Sarthe : 02 52 19 21 35, sarthe@ffrandonnee.fr, www.sarthe.ffrandonnee.fr ou Facebook : FFRandonnée Sarthe.



Code de balisage PR® FFRandonnée

- Bonne direction
- ↘ Changement de direction
- ✗ Mauvaise direction

© marques déposées



Recommandations

- Prudence lors de traversées de routes,
- Respecter les usages et pratiques de chacun,
- Respecter les paysages traversés et les biens des riverains.

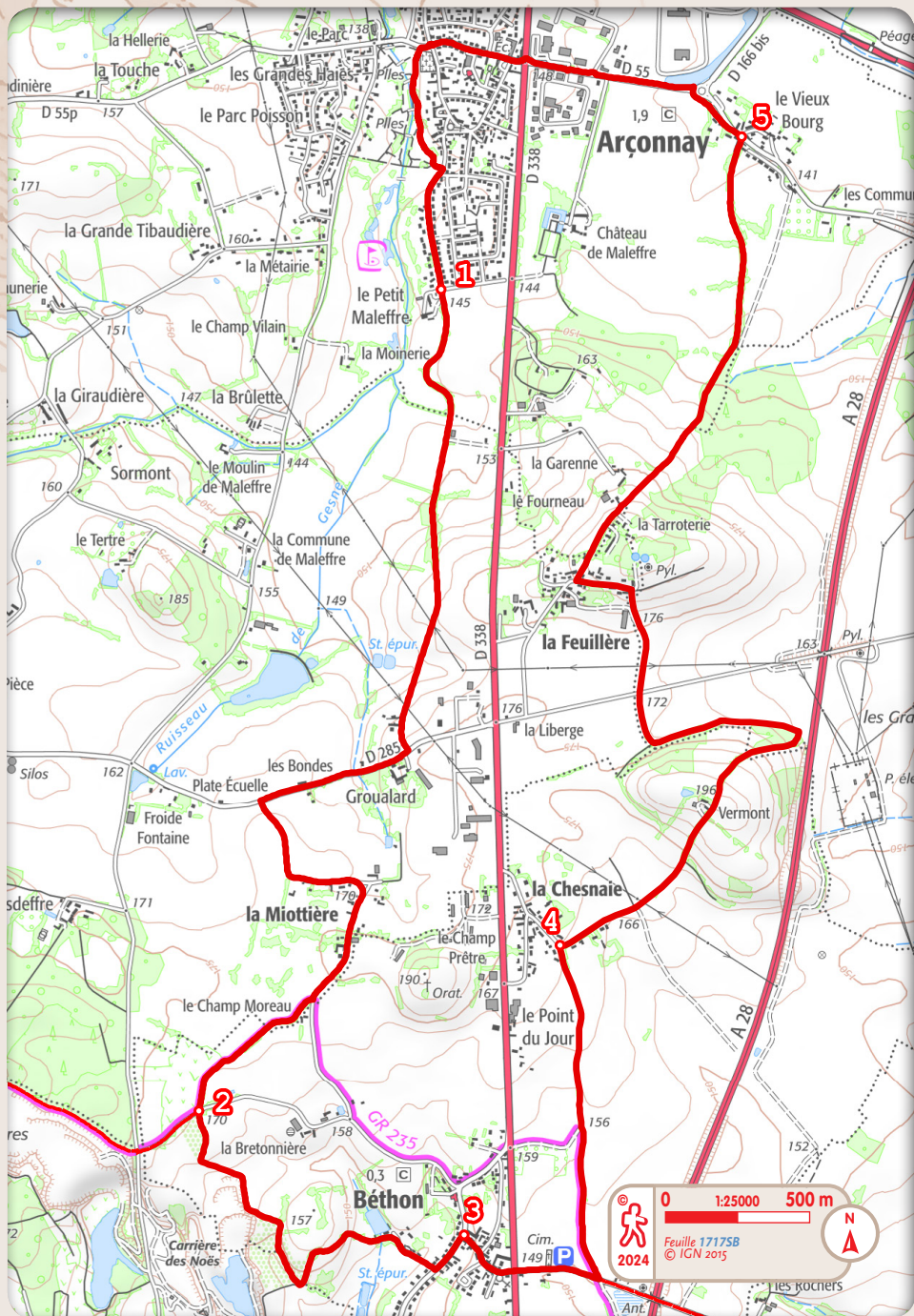


Le lavoir de Béthon

© PL / FFRandonnée Sarthe

En page 1, les pictogrammes permettent de choisir une randonnée adaptée à ses capacités. Picto 1 = Effort ; picto 2 = Technicité (présence ou non d'obstacles) ; picto 3 = Risque (d'accidents lié à la configuration des lieux).
Cotation : 1-Facile ; 2-Assez facile ; 3-Peu difficile ; 4-Assez difficile ; 5-Difficile.

PR La boucle de Gesnes



- 1 Sortir du parking et prendre l'allée à droite sous les arbres, après la barrière. Poursuivre toujours tout droit jusqu'à Groualard. Là, prendre la D 285 à droite (⚠ > Prudence) sur 550 m et virer à gauche. À la patte d'oie de la Miottière, rester à droite sur 400 m et obliquer à droite sur un chemin sous les arbres jusqu'à la route de la Bretonnière pour rencontrer le balisage blanc-rouge du GR®235.
- 2 Le chemin serpente en longeant à main gauche une vaste étendue agricole. À la croisée d'un chemin plus large, virer en épingle à gauche sur le chemin montant. Passer à côté du chêne Pédonculé [👁 > Panneau d'interprétation] puis à côté du lavoir. Entrer dans Béthon par la rue du Lavoir. Au bout, prendre à gauche, par le chemin aménagé, la rue de Oiseau vers le centre du village jusqu'à la rue de l'Église et virer à droite.
- 3 Passer devant [👁 > l'église Saint-Barthélémy, Xe] et traverser la D 338 pour prendre en face (⚠ > Prudence). Passer le cimetière et prendre [👁 > l'ancienne Voie Romaine] à gauche en quittant le GR® qui se poursuit en face. À l'entrée de la Chesnaie, prendre la rue de Vermont à droite.
- 4 En redescendant, le chemin fait un large S puis remonte vers la Feuillère. Entrer dans le hameau à gauche puis à droite vers la Tarroterie. Après le hameau [👁 > En haut, une table d'orientation sur le panorama vers le massif d'Écouves], redescendre toujours tout droit vers le Vieux Bourg.
- 5 Prendre la piste aménagée à gauche de la route. Après le rond-point, traverser la D 55 (⚠ > Prudence) pour la longer à droite jusqu'à l'entrée d'Arçonnay. Contourner le rond-point du supermarché par la droite et poursuivre en face. Au cimetière, traverser au passage piéton et entrer dans le parc du Gué de Gesnes [👁 > À droite, le ruisseau de Gesnes] Sortir du parc au fond à gauche, traverser le parking, et virer à droite pour suivre la rue des Fonderies jusqu'au parking.



Le golf d'Alençon en Arçonnay

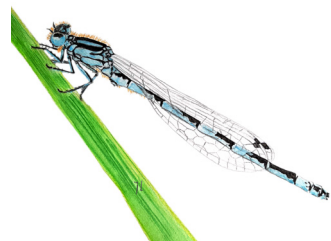
La biodiversité locale

Au détour des chemins empruntés, vous pourrez découvrir une biodiversité locale très riche et très diverse. Vous n'aurez pas encore quitté Arçonnay que vous pourrez déjà observer plus d'une centaine d'espèces végétales différentes.



Triton marbré

Si vous êtes suffisamment silencieux, vous pourrez également observer des espèces sauvages. La diversité faunistique offre de nombreux habitats pour les petits animaux et insectes. Si vous avez de la chance, vous pourrez observer des tritons ou des agrions de Mercure qui sont des espèces menacées et protégées. Vous pourrez également lever la tête pour observer des espèces d'oiseaux menacées.



Agrion de Mercure

Les paysages observables

Dès les premiers kilomètres parcourus, vous serez captivés par la richesse et la diversité des paysages. Vous randonnerez à travers les champs de culture, les chemins creux, vous passerez au milieu des zones humides, dans les bois, dans les petits bourgs de caractères où vous découvrirez lavoirs et chapelles.

Vous pourrez même découvrir le golf d'Alençon en Arçonnay. Et, enfin, le dénivelé vous offrira, au bout de vos efforts, de nombreux panoramas notamment sur Alençon, les forêts de Perseigne et, à l'horizon, les monts de la forêt d'Ecouves.



Table d'orientation – Chemin des Comédiens

© Mairie Arçonnay

Ce circuit a été tracé par l'association Arçonnay Dynamic
<https://www.arconnaydynamic.info>



Les 4 clochers Arçonnay



6 h
24,3 km

Cette randonnée à la journée, au départ du golf d'Arçonnay évolue entre Sarthe et Orne. Le circuit alterne des paysages naturels magnifiques et quelques petites routes. Au fil du parcours, vous pourrez voir les 4 clochers de Bérus, Hélop, Saint-Barthélémy et Arçonnay, mais aussi admirer les chemins et panoramas.

SITUATION

Arçonnay, commune sarthoise de la Communauté Urbaine d'Alençon, au sud de la CUA.

PARKING

Petit parking juste avant l'entrée du golf.

TRANSPORT

- Accessible par les transports en commun Alto de la CUA, ligne A ou B, arrêt Arçonnay Golf.
- Infos sur <https://altobus.com/>.

Recommandations

- Prudence lors de traversées de routes,
- Respecter les usages et pratiques de chacun,
- Respecter les paysages traversés et les biens des riverains.



La chapelle Saint-Barthélémy

© AMC / FFRandonnée Sarthe



Code de balisage PR® FFRandonnée

- Bonne direction
- Changement de direction
- X Mauvaise direction

© marques déposées

BALISAGE

- Jaune.
- Attention, ce circuit croise d'autres parcours balisés en jaune. Le nom du circuit est noté sur fond bleu à côté du balisage à suivre en cas de risque de confusion.
- Dans un souci de constante amélioration, des modifications peuvent être apportées à ce circuit. Dans cette éventualité, et pour votre sécurité, merci de suivre le balisage sur le terrain qui sera toujours mis à jour et qui doit être suivi en priorité.



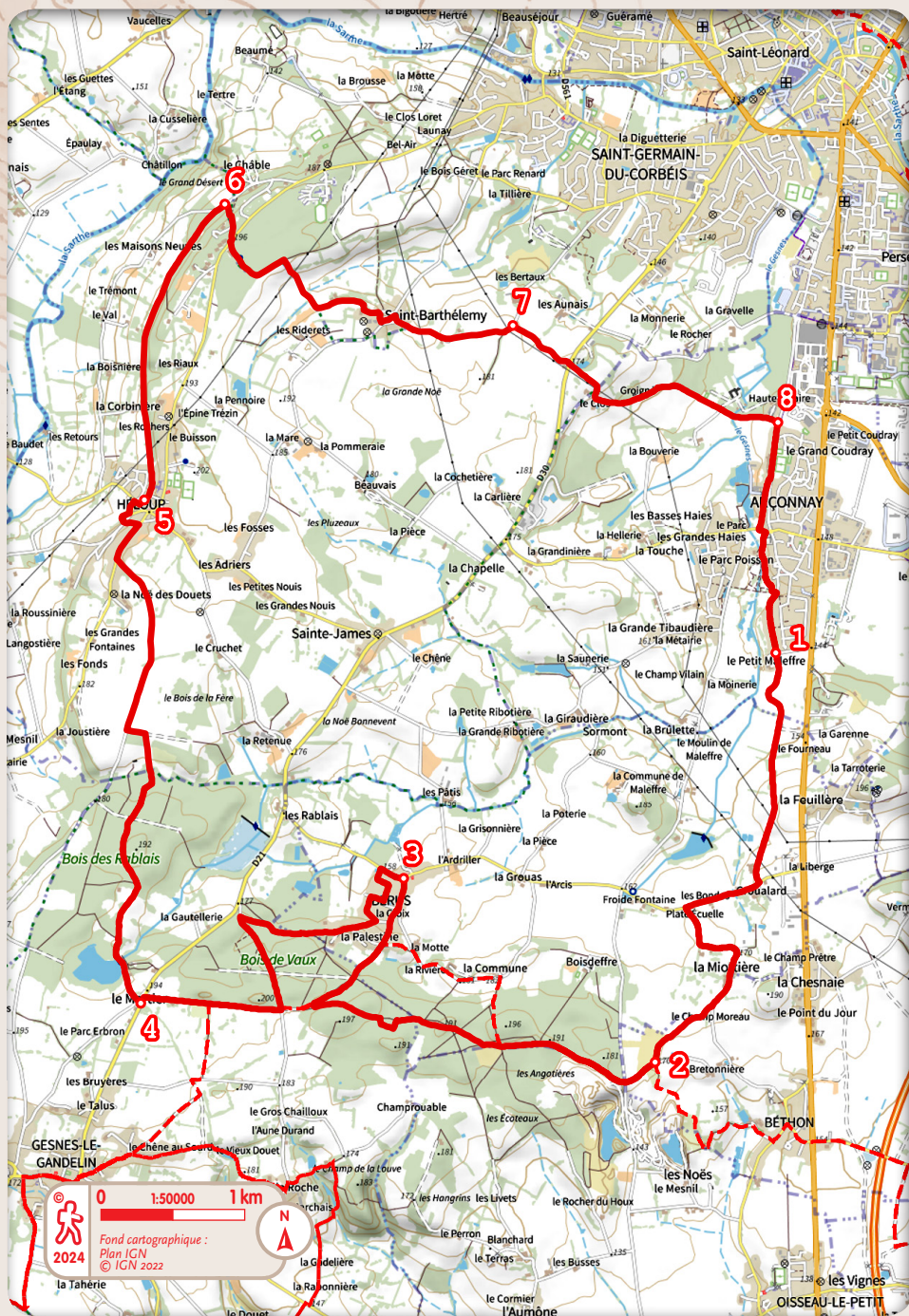
- Mairie d'Arçonnay : 2 rue des Sorbiers, 72610 Arçonnay, 02 33 31 26 30, <https://www.ville-arconnay.fr/>, mairie@ville-arconnay.fr.



Comité

- Comité départemental de la randonnée pédestre de la Sarthe : 02 52 19 21 35, sarthe@ffrandonnee.fr, www.sarthe.ffrandonnee.fr ou Facebook : FFRandonnée Sarthe.

PR Les 4 clochers



- 1 Sortir du parking et prendre l'allée à droite sous les arbres, après la barrière. Poursuivre toujours tout droit jusqu'à Groualard. Là, prendre la D 285 à droite (⚠ > Prudence) sur 550 m et virer à gauche. À la patte d'oie de la Miottière, rester à droite sur 400 m et obliquer à droite sur un chemin sous les arbres jusqu'à la route de la Bretonnière pour rencontrer le balisage blanc-rouge du GR®235.
- 2 Laisser partir la boucle de Gesnes à gauche et suivre le GR® à droite. Traverser la route et prendre le chemin en face pour longer la carrières des Noës. Un peu après les carrières, laisser partir le GR® à droite et poursuivre en face dans les bois sur 1400 m. En croisant le GR®, virer à droite avec lui et poursuivre tout droit jusqu'à [👁 > l'église Saint-Germain, XII-XV-XVIe] de Bérus.
- 3 Prendre la rue principale à gauche et entrer dans le lotissement des Rablais, à gauche. Sortir de la Noë à droite et poursuivre sur le chemin de la Palestine à travers le bois de Vaux. Déboucher sur une petite route et la suivre à gauche. Prendre le chemin à droite, en lisière, jusqu'à la D 21. La longer à gauche et la traverser (⚠ > Prudence) pour prendre à droite la route de l'Étang de Mortier.
- 4 Après l'étang, poursuivre sur le chemin de terre sur 1900 m dans le bois des Rablais. Arriver sur une petite route, dans le département de l'Orne, et la suivre à droite jusqu'à la D 315. Entrer dans Héloup à droite [👁 > À gauche, calvaire, XIXe]. Après le N°16, prendre un sentier à gauche entre 2 maisons. Traverser la rue et descendre dans le sentier herbeux en face pour contourner le bourg [👁 > Aire de pique-nique au bord du plan d'eau]. Traverser le croisement et monter dans une allée à droite d'une maison.
- 5 À la patte d'oie, prendre à gauche pour déboucher sur le chemin de l'Église [👁 > À droite, l'église Sainte-Madeleine, XIXe]. Après le hameau de Bellevue, poursuivre tout droit sur le chemin en face, à flanc de coteau, sur 2000 m jusqu'à la route du Châble.
- 6 Monter dans une petite allée forestière à droite, traverser la D 315 (⚠ > Prudence) et poursuivre sur le sentier. Entrer dans Saint-Barthélemy et contourner [👁 > la chapelle Saint-Barthélémy, XI-XVe] à gauche par l'espace herbeux. Descendre jusqu'à la rue et la prendre à droite. Au croisement, rester à gauche, rue des Bertaux, pour sortir du hameau et poursuivre sur la petite route. Après la ligne HT, virer à droite sur un bon chemin.
- 7 Traverser le D 39 et poursuivre en face pour revenir en Sarthe. Suivre la route en S [👁 > À gauche, le château de Groigné puis le château de la Chevallerie, XVIIe] jusqu'à l'entrée d'Arçonnay.
- 8 Prendre à droite le bas-côté sécurisé le long de la rue d'Alençon puis, au rond-point, obliquer à droite sur la rue de Haut-Éclair. Au bout, virer à gauche puis traverser pour pénétrer dans le parc du Gué de Gesnes, avant le cimetière [👁 > À gauche, l'église Saint-Germain, XIXe]. Sortir du parc au fond à gauche, traverser le parking, et virer à droite pour suivre la rue des Fonderies jusqu'au point de départ.



Église Saint-Germain